

UNTERDORFSTRASSE 35 OSTERMUNDIGEN

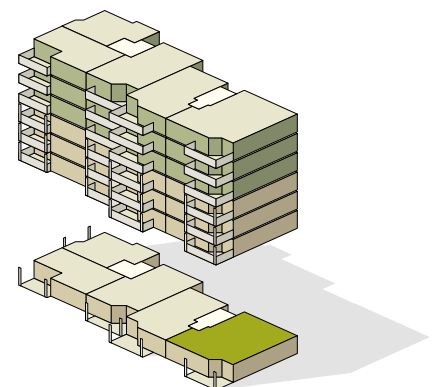


BÄUMIG
NEUES WOHNEN IM LINDENDORF

Wohnungsnummer: 01.0001
Objekt: 5.5-Zimmer-Wohnung
Etage: Erdgeschoss
Wohnfläche: ca. 107 m²
Balkon: 12.9 m²



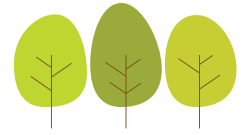
Masstab 1:100 (A4)



Die Möblierungen dienen nur als Beispiel.
Änderungen bleiben bis zur Bauvollendung vorbehalten.

UNTERDORFSTRASSE 35

OSTERMUNDIGEN

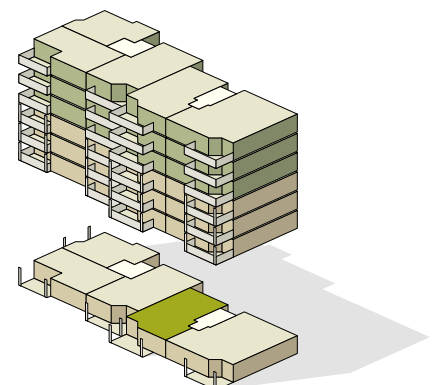


BÄUMIG
NEUES WOHNEN IM LINDENDORF

Wohnungsnummer: 01.0002
Objekt: 3.5-Zimmer-Wohnung
Etage: Erdgeschoss
Wohnfläche: ca. 80 m²
Balkon: 12.8 m²



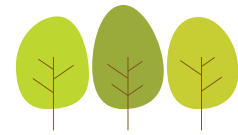
Masstab 1:100 (A4)



Die Möblierungen dienen nur als Beispiel.
Änderungen bleiben bis zur Bauvollendung vorbehalten.

UNTERDORFSTRASSE 37

OSTERMUNDIGEN

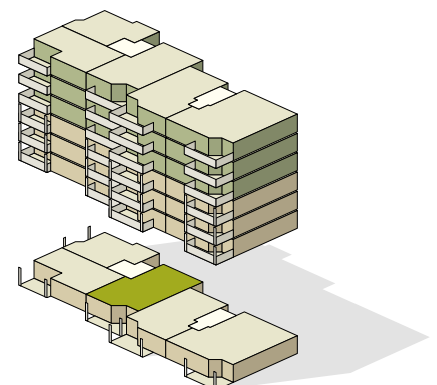


BÄUMIG
NEUES WOHNEN IM LINDENDORF

Wohnungsnummer: 02.0001
Objekt: 3.5-Zimmer-Wohnung
Etage: Erdgeschoss
Wohnfläche: ca. 79 m²
Balkon: 13.1 m²



Masstab 1:100 (A4)



Die Möblierungen dienen nur als Beispiel.
Änderungen bleiben bis zur Bauvollendung vorbehalten.

UNTERDORFSTRASSE 37

OSTERMUNDIGEN

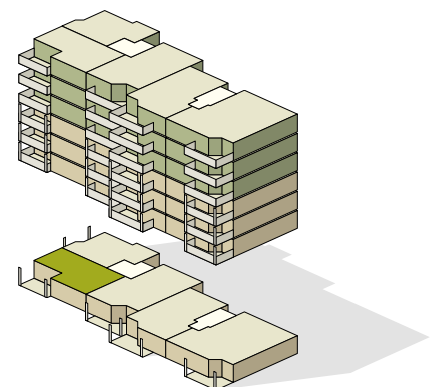


BÄUMIG
NEUES WOHNEN IM LINDENDORF

Wohnungsnummer: 02.0002
Objekt: 2.5-Zimmer-Wohnung
Etage: Erdgeschoss
Wohnfläche: ca. 59 m²
Balkon: 12.4 m²



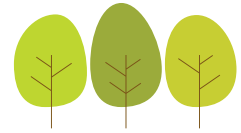
0 1 2 3 4 5
Meter Masstab 1:100 (A4)



Die Möblierungen dienen nur als Beispiel.
Änderungen bleiben bis zur Bauvollendung vorbehalten.

UNTERDORFSTRASSE 37

OSTERMUNDIGEN

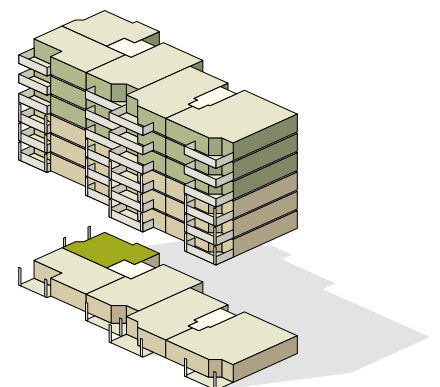


BÄUMIG
NEUES WOHNEN IM LINDENDORF

Wohnungsnummer: 02.0003
Objekt: 2.5-Zimmer-Wohnung
Etage: Erdgeschoss
Wohnfläche: ca. 51 m²
Balkon: 10.8 m²

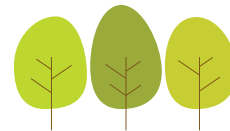


Masstab 1:100 (A4)



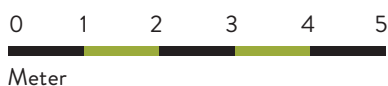
Die Möblierungen dienen nur als Beispiel.
Änderungen bleiben bis zur Bauvollendung vorbehalten.

UNTERDORFSTRASSE 35 OSTERMUNDIGEN

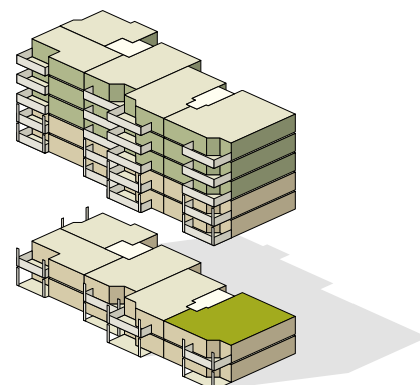


BÄUMIG
NEUES WOHNEN IM LINDENDORF

Wohnungsnummer: 01.0101
Objekt: 5.5-Zimmer-Wohnung
Etage: 1. Obergeschoss
Wohnfläche: ca. 107 m²
Balkon: 11.3 m²



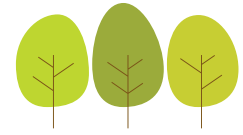
Masstab 1:100 (A4)



Die Möblierungen dienen nur als Beispiel.
Änderungen bleiben bis zur Bauvollendung vorbehalten.

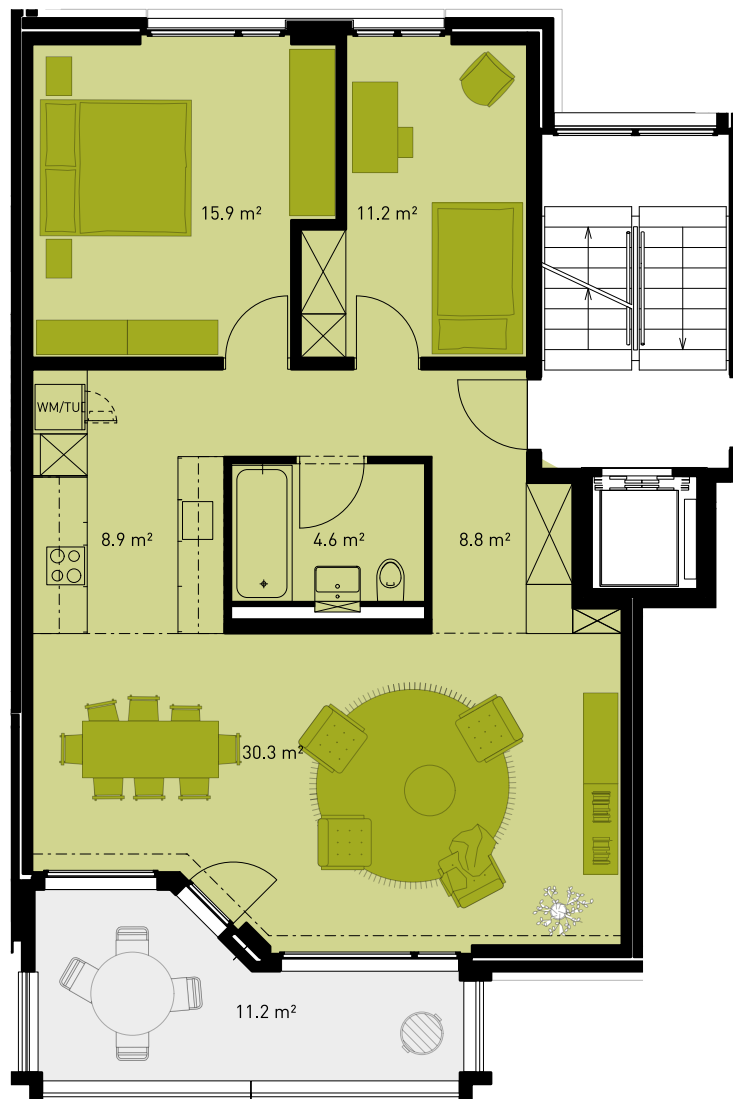
UNTERDORFSTRASSE 35

OSTERMUNDIGEN

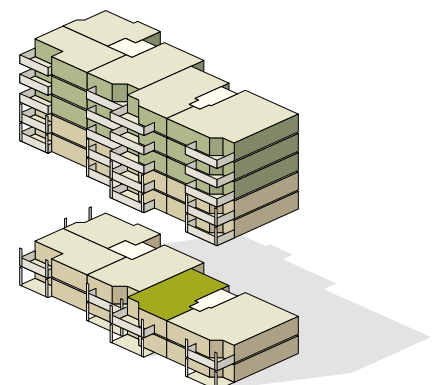


BÄUMIG
NEUES WOHNEN IM LINDENDORF

Wohnungsnummer: 01.0102
Objekt: 3.5-Zimmer-Wohnung
Etage: 1. Obergeschoss
Wohnfläche: ca. 80 m²
Balkon: 11.2 m²

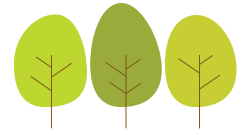


Masstab 1:100 (A4)



Die Möblierungen dienen nur als Beispiel.
Änderungen bleiben bis zur Bauvollendung vorbehalten.

UNTERDORFSTRASSE 37 OSTERMUNDIGEN

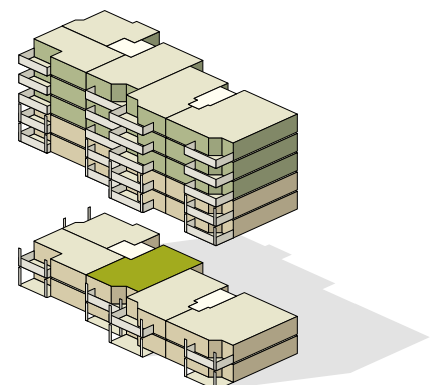


BÄUMIG
NEUES WOHNEN IM LINDENDORF

Wohnungsnummer: 02.0101
Objekt: 3.5-Zimmer-Wohnung
Etage: 1. Obergeschoss
Wohnfläche: ca. 79 m²
Balkon: 11.5 m²



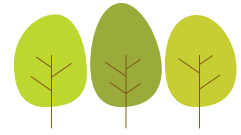
Masstab 1:100 (A4)



Die Möblierungen dienen nur als Beispiel.
Änderungen bleiben bis zur Bauvollendung vorbehalten.

UNTERDORFSTRASSE 37

OSTERMUNDIGEN

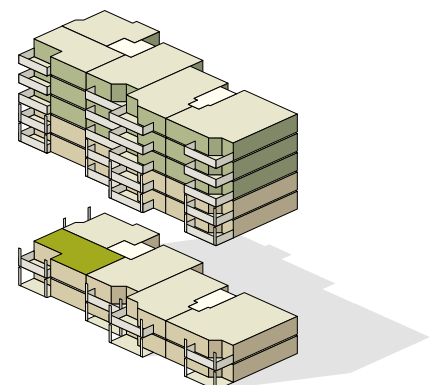


BÄUMIG
NEUES WOHNEN IM LINDENDORF

Wohnungsnummer: 02.0102
Objekt: 2.5-Zimmer-Wohnung
Etage: 1. Obergeschoss
Wohnfläche: ca. 59 m²
Balkon: 10.6 m²



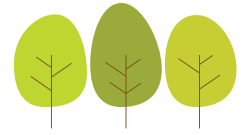
Masstab 1:100 (A4)



Die Möblierungen dienen nur als Beispiel.
Änderungen bleiben bis zur Bauvollendung vorbehalten.

UNTERDORFSTRASSE 37

OSTERMUNDIGEN

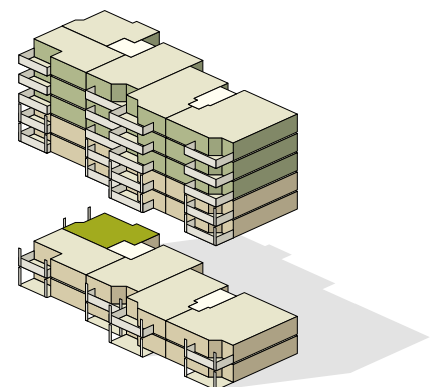


BÄUMIG
NEUES WOHNEN IM LINDENDORF

Wohnungsnummer: 02.0103
Objekt: 2.5-Zimmer-Wohnung
Etage: 1. Obergeschoss
Wohnfläche: ca. 51 m²
Balkon: 9.3 m²

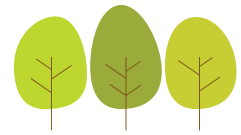


Masstab 1:100 (A4)



Die Möblierungen dienen nur als Beispiel.
Änderungen bleiben bis zur Bauvollendung vorbehalten.

UNTERDORFSTRASSE 35 OSTERMUNDIGEN

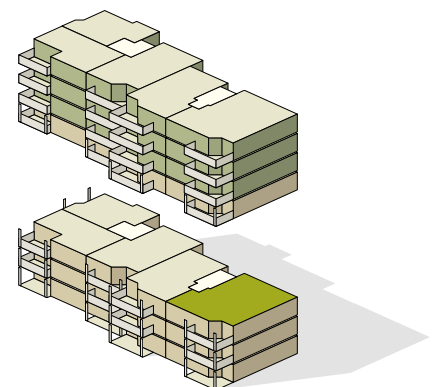


BÄUMIG
NEUES WOHNEN IM LINDENDORF

Wohnungsnummer: 01.0201
Objekt: 5.5-Zimmer-Wohnung
Etage: 2. Obergeschoss
Wohnfläche: ca. 107 m²
Balkon: 11.3 m²



Masstab 1:100 (A4)



Die Möblierungen dienen nur als Beispiel.
Änderungen bleiben bis zur Bauvollendung vorbehalten.

UNTERDORFSTRASSE 35

OSTERMUNDIGEN

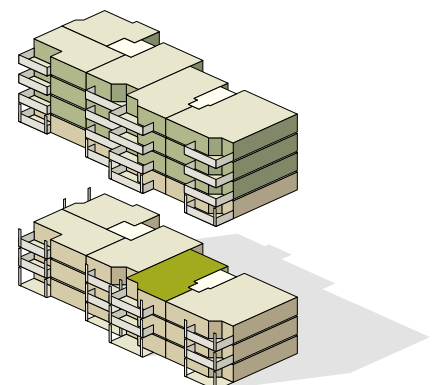


BÄUMIG
NEUES WOHNEN IM LINDENDORF

Wohnungsnummer: 01.0202
Objekt: 3.5-Zimmer-Wohnung
Etage: 2. Obergeschoss
Wohnfläche: ca. 80 m²
Balkon: 11.2 m²



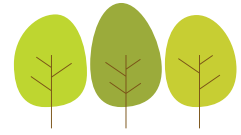
Masstab 1:100 (A4)



Die Möblierungen dienen nur als Beispiel.
Änderungen bleiben bis zur Bauvollendung vorbehalten.

UNTERDORFSTRASSE 37

OSTERMUNDIGEN

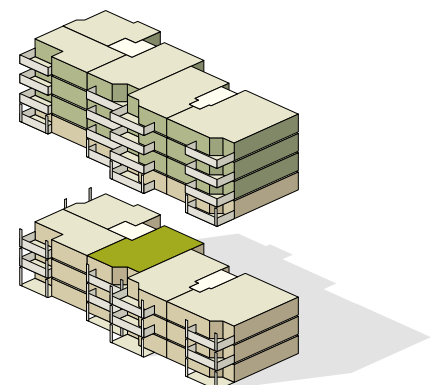


BÄUMIG
NEUES WOHNEN IM LINDENDORF

Wohnungsnummer: 02.0201
Objekt: 3.5-Zimmer-Wohnung
Etage: 2. Obergeschoss
Wohnfläche: ca. 79 m²
Balkon: 11.5 m²



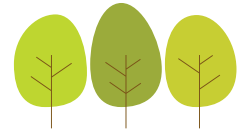
Masstab 1:100 (A4)



Die Möblierungen dienen nur als Beispiel.
Änderungen bleiben bis zur Bauvollendung vorbehalten.

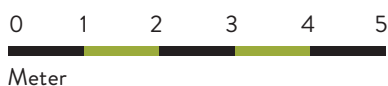
UNTERDORFSTRASSE 37

OSTERMUNDIGEN

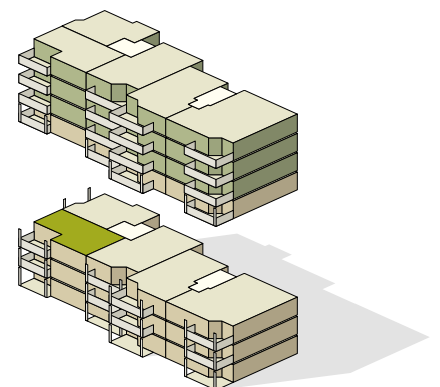


BÄUMIG
NEUES WOHNEN IM LINDENDORF

Wohnungsnummer: 02.0202
Objekt: 2.5-Zimmer-Wohnung
Etage: 2. Obergeschoss
Wohnfläche: ca. 59 m²
Balkon: 10.6 m²



Masstab 1:100 (A4)



Die Möblierungen dienen nur als Beispiel.
Änderungen bleiben bis zur Bauvollendung vorbehalten.

UNTERDORFSTRASSE 37

OSTERMUNDIGEN



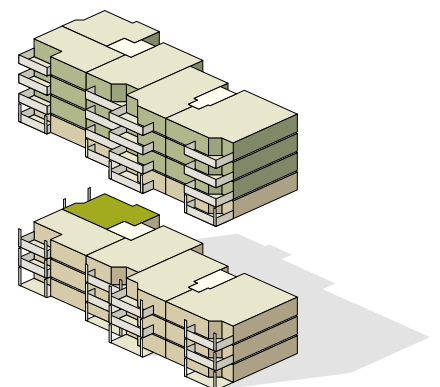
BÄUMIG
NEUES WOHNEN IM LINDENDORF

Wohnungsnummer: 02.0203
Objekt: 2.5-Zimmer-Wohnung
Etage: 2. Obergeschoss
Wohnfläche: ca. 51 m²
Balkon: 9.3 m²



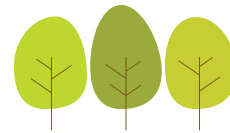
0 1 2 3 4 5
Meter

Masstab 1:100 (A4)



Die Möblierungen dienen nur als Beispiel.
Änderungen bleiben bis zur Bauvollendung vorbehalten.

UNTERDORFSTRASSE 35 OSTERMUNDIGEN

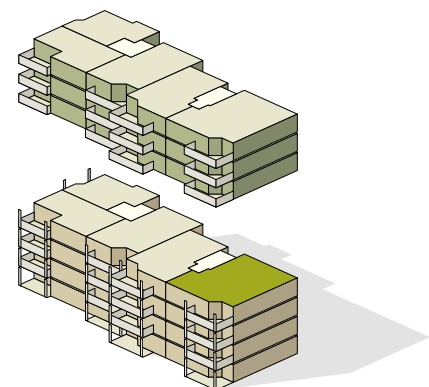


BÄUMIG
NEUES WOHNEN IM LINDENDORF

Wohnungsnummer: 01.0301
Objekt: 5.5-Zimmer-Wohnung
Etage: 3. Obergeschoss
Wohnfläche: ca. 107 m²
Balkon: 11.3 m²



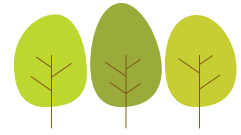
Masstab 1:100 (A4)



Die Möblierungen dienen nur als Beispiel.
Änderungen bleiben bis zur Bauvollendung vorbehalten.

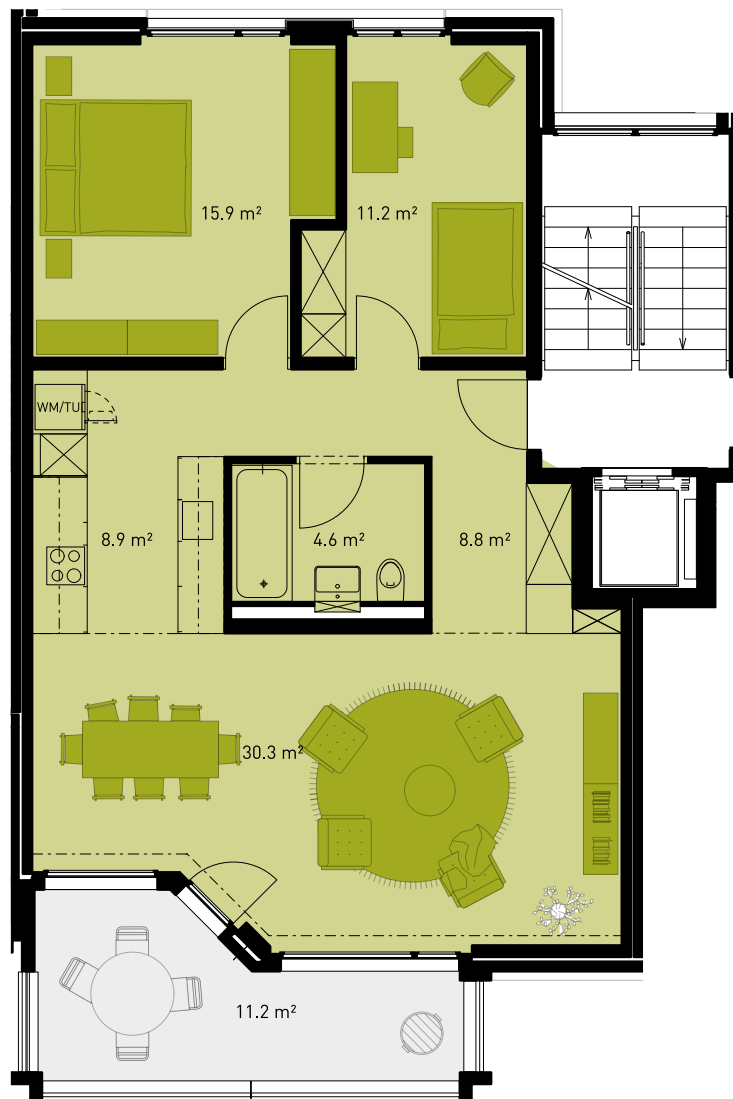
UNTERDORFSTRASSE 35

OSTERMUNDIGEN

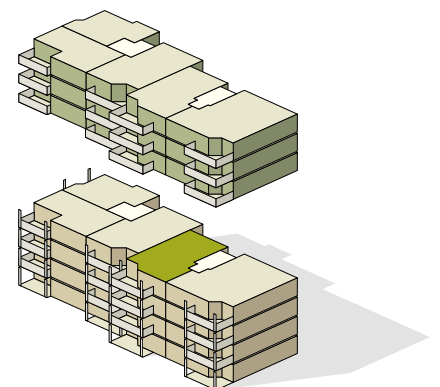


BÄUMIG
NEUES WOHNEN IM LINDENDORF

Wohnungsnummer: 01.0302
Objekt: 3.5-Zimmer-Wohnung
Etage: 3. Obergeschoss
Wohnfläche: ca. 80 m²
Balkon: 11.2 m²



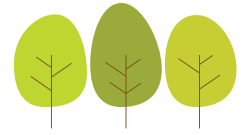
Masstab 1:100 (A4)



Die Möblierungen dienen nur als Beispiel.
Änderungen bleiben bis zur Bauvollendung vorbehalten.

UNTERDORFSTRASSE 37

OSTERMUNDIGEN

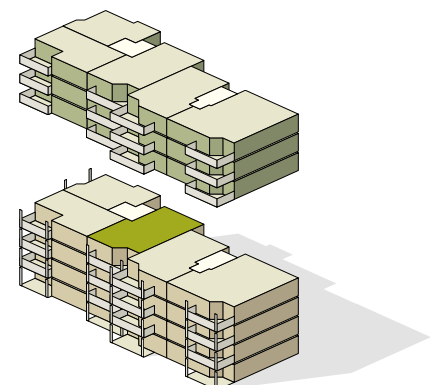


BÄUMIG
NEUES WOHNEN IM LINDENDORF

Wohnungsnummer: 02.0301
Objekt: 3.5-Zimmer-Wohnung
Etage: 3. Obergeschoss
Wohnfläche: ca. 79 m²
Balkon: 11.5 m²



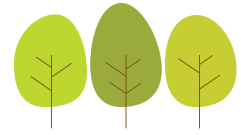
Masstab 1:100 (A4)



Die Möblierungen dienen nur als Beispiel.
Änderungen bleiben bis zur Bauvollendung vorbehalten.

UNTERDORFSTRASSE 37

OSTERMUNDIGEN

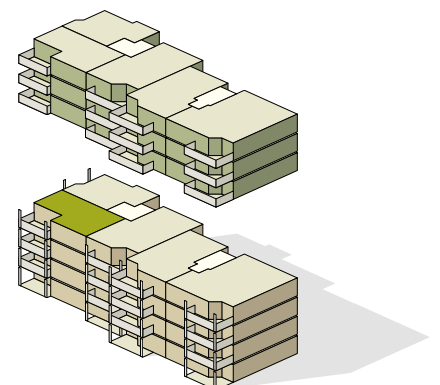


BÄUMIG
NEUES WOHNEN IM LINDENDORF

Wohnungsnummer: 02.0302
Objekt: 2.5-Zimmer-Wohnung
Etage: 3. Obergeschoss
Wohnfläche: ca. 59 m²
Balkon: 10.6 m²



Masstab 1:100 (A4)



Die Möblierungen dienen nur als Beispiel.
Änderungen bleiben bis zur Bauvollendung vorbehalten.

UNTERDORFSTRASSE 37

OSTERMUNDIGEN

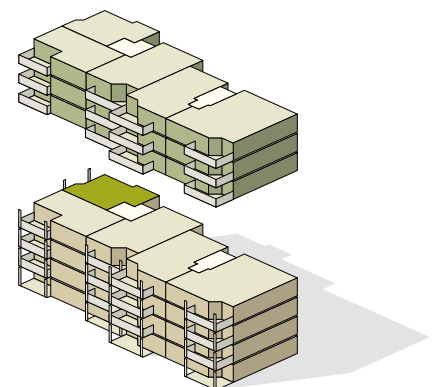


BÄUMIG
NEUES WOHNEN IM LINDENDORF

Wohnungsnummer: 02.0303
Objekt: 2.5-Zimmer-Wohnung
Etage: 3. Obergeschoss
Wohnfläche: ca. 51 m²
Balkon: 9.3 m²



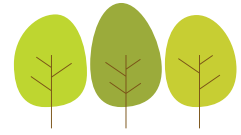
Masstab 1:100 (A4)



Die Möblierungen dienen nur als Beispiel.
Änderungen bleiben bis zur Bauvollendung vorbehalten.

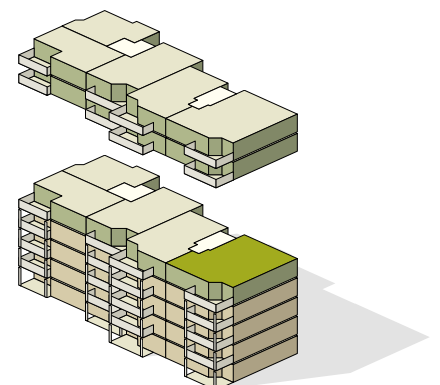
UNTERDORFSTRASSE 35

OSTERMUNDIGEN



BÄUMIG
NEUES WOHNEN IM LINDENDORF

Wohnungsnummer: 01.0401
Objekt: 5.5-Zimmer-Wohnung
Etage: 4. Obergeschoss
Wohnfläche: ca. 101 m²
Balkon: 11.8 m²

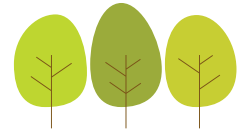


Masstab 1:100 (A4)

Die Möblierungen dienen nur als Beispiel.
Änderungen bleiben bis zur Bauvollendung vorbehalten.

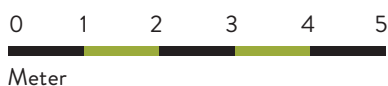
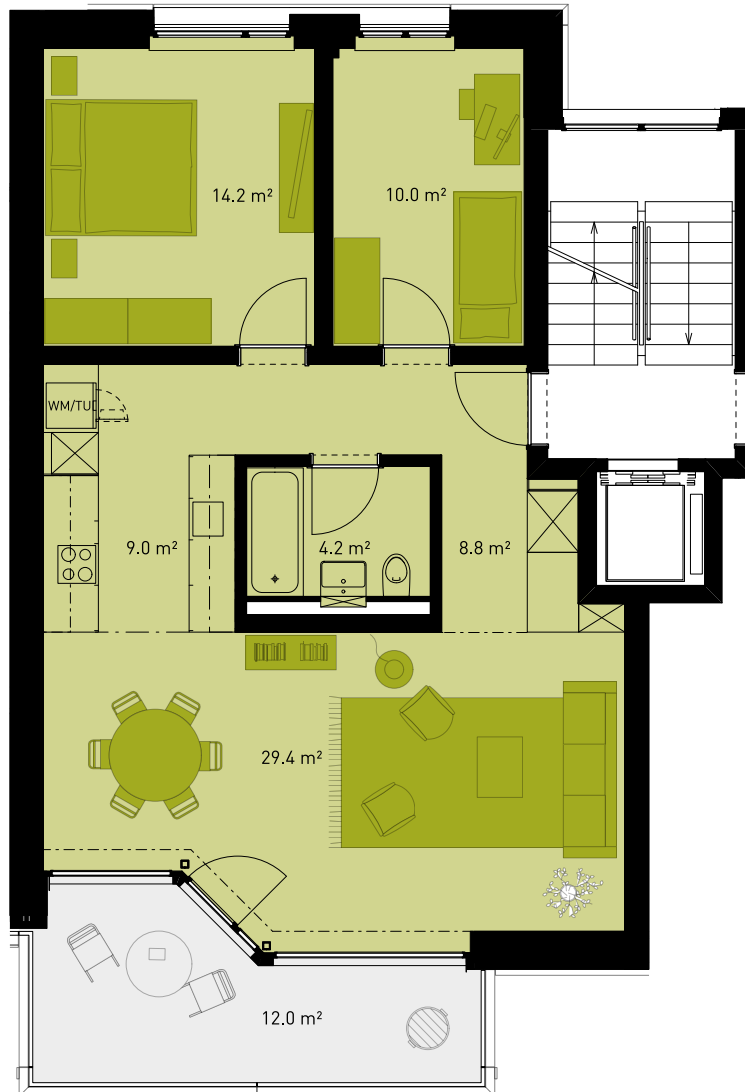
UNTERDORFSTRASSE 35

OSTERMUNDIGEN

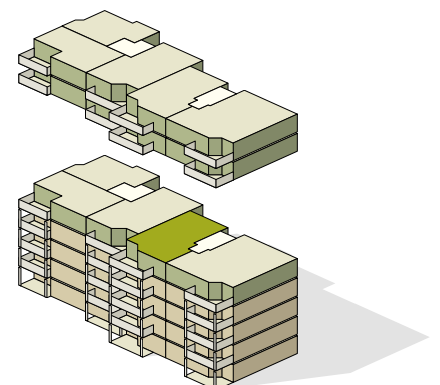


BÄUMIG
NEUES WOHNEN IM LINDENDORF

Wohnungsnummer: 01.0402
Objekt: 3.5-Zimmer-Wohnung
Etage: 4. Obergeschoss
Wohnfläche: ca. 76 m²
Balkon: 12.0 m²



Masstab 1:100 (A4)



Die Möblierungen dienen nur als Beispiel.
Änderungen bleiben bis zur Bauvollendung vorbehalten.

UNTERDORFSTRASSE 37

OSTERMUNDIGEN

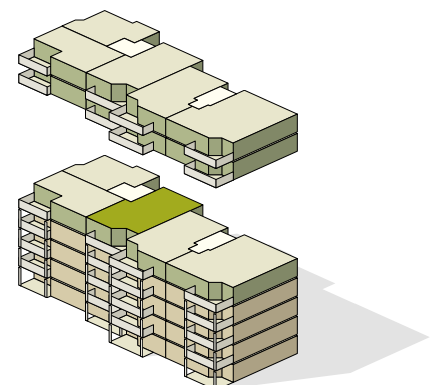


BÄUMIG
NEUES WOHNEN IM LINDENDORF

Wohnungsnummer: 02.0401
Objekt: 3.5-Zimmer-Wohnung
Etage: 4. Obergeschoss
Wohnfläche: ca. 75 m²
Balkon: 11.8 m²



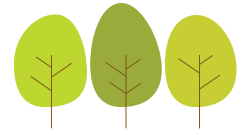
Masstab 1:100 (A4)



Die Möblierungen dienen nur als Beispiel.
Änderungen bleiben bis zur Bauvollendung vorbehalten.

UNTERDORFSTRASSE 37

OSTERMUNDIGEN

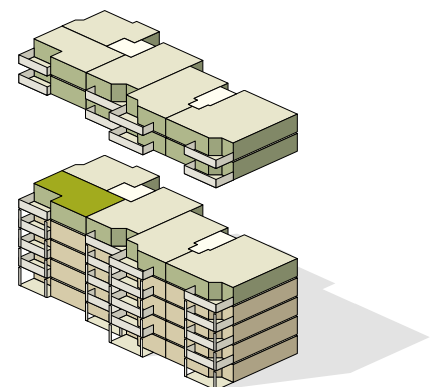


BÄUMIG
NEUES WOHNEN IM LINDENDORF

Wohnungsnummer: 02.0402
Objekt: 2.5-Zimmer-Wohnung
Etage: 4. Obergeschoss
Wohnfläche: ca. 56 m²
Balkon: 11.6 m²



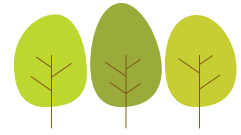
Masstab 1:100 (A4)



Die Möblierungen dienen nur als Beispiel.
Änderungen bleiben bis zur Bauvollendung vorbehalten.

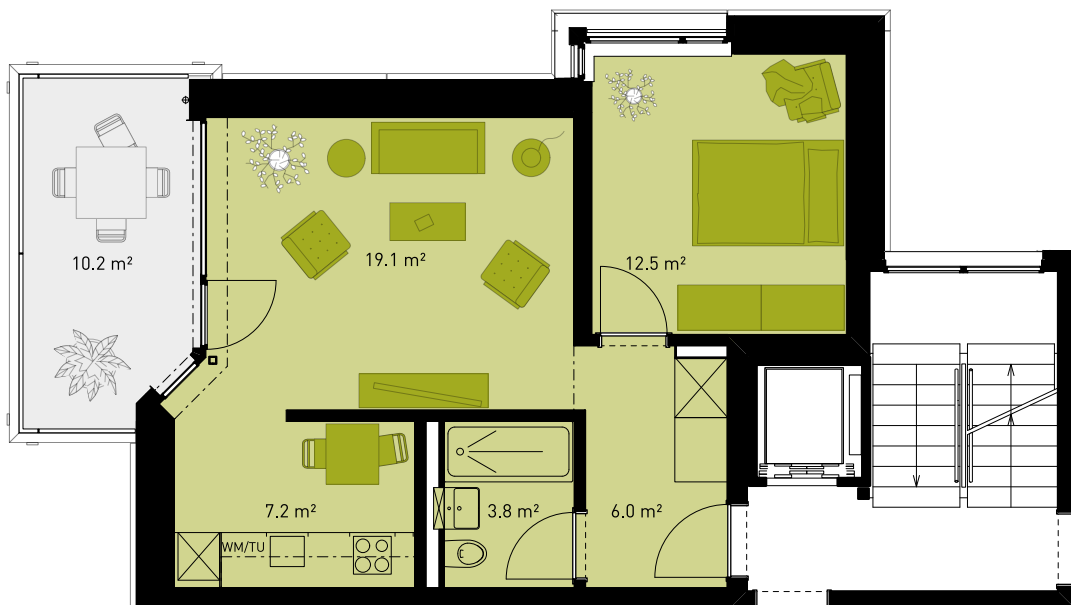
UNTERDORFSTRASSE 37

OSTERMUNDIGEN

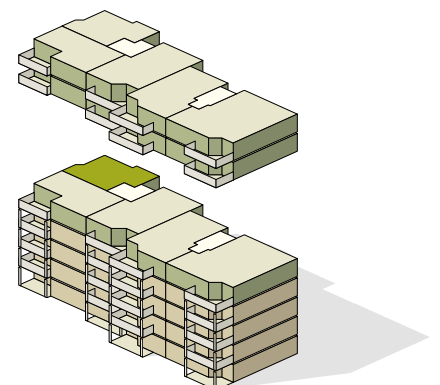


BÄUMIG
NEUES WOHNEN IM LINDENDORF

Wohnungsnummer: 02.0403
Objekt: 2.5-Zimmer-Wohnung
Etage: 4. Obergeschoss
Wohnfläche: ca. 49 m²
Balkon: 10.2 m²



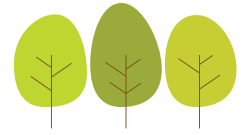
Masstab 1:100 (A4)



Die Möblierungen dienen nur als Beispiel.
Änderungen bleiben bis zur Bauvollendung vorbehalten.

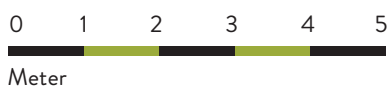
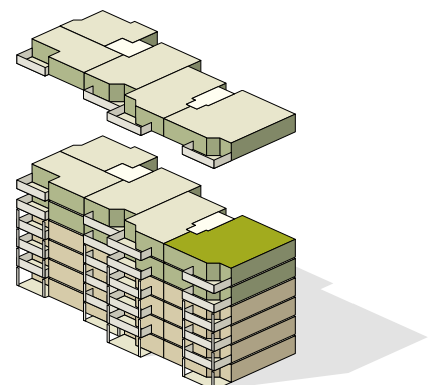
UNTERDORFSTRASSE 35

OSTERMUNDIGEN



BÄUMIG
NEUES WOHNEN IM LINDENDORF

Wohnungsnummer: 01.0501
Objekt: 5.5-Zimmer-Wohnung
Etage: 5. Obergeschoss
Wohnfläche: ca. 101 m²
Balkon: 11.1 m²



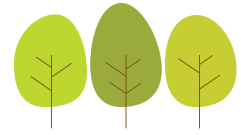
Masstab 1:100 (A4)

Meter

Die Möblierungen dienen nur als Beispiel.
Änderungen bleiben bis zur Bauvollendung vorbehalten.

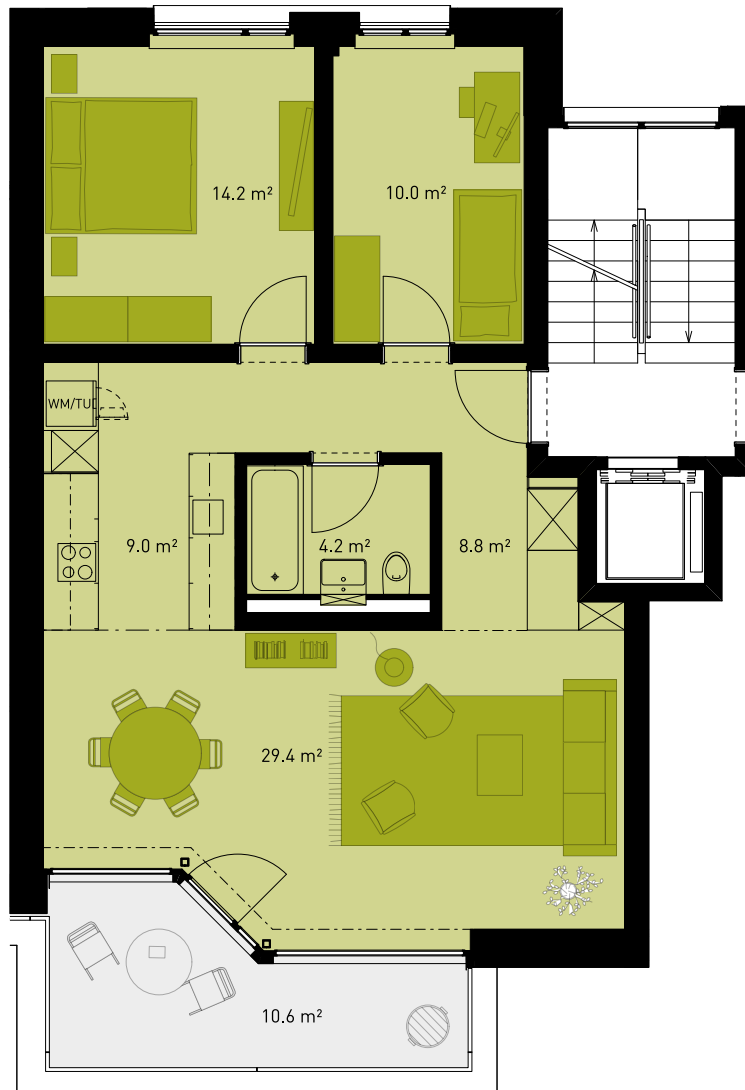
UNTERDORFSTRASSE 35

OSTERMUNDIGEN



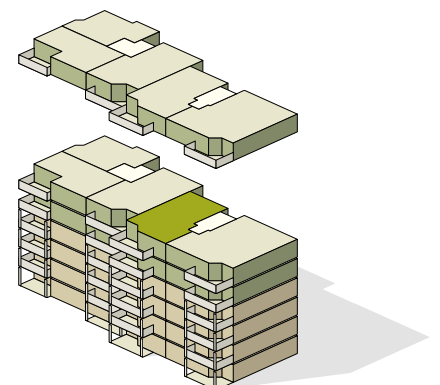
BÄUMIG
NEUES WOHNEN IM LINDENDORF

Wohnungsnummer: 01.0502
Objekt: 3.5-Zimmer-Wohnung
Etage: 5. Obergeschoss
Wohnfläche: ca. 76 m²
Balkon: 10.6 m²



0 1 2 3 4 5
Meter

Masstab 1:100 (A4)



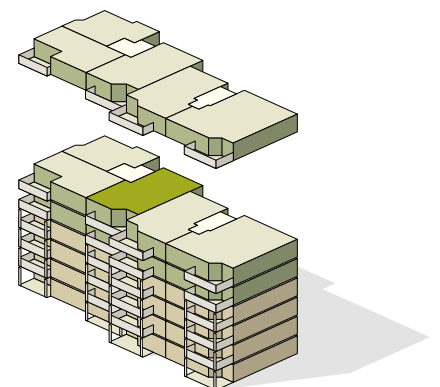
Die Möblierungen dienen nur als Beispiel.
Änderungen bleiben bis zur Bauvollendung vorbehalten.

UNTERDORFSTRASSE 37 OSTERMUNDIGEN



BÄUMIG
NEUES WOHNEN IM LINDENDORF

Wohnungsnummer: 02.0501
Objekt: 3.5-Zimmer-Wohnung
Etage: 5. Obergeschoss
Wohnfläche: ca. 75 m²
Balkon: 10.8 m²

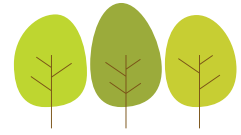


Masstab 1:100 (A4)

Die Möblierungen dienen nur als Beispiel.
Änderungen bleiben bis zur Bauvollendung vorbehalten.

UNTERDORFSTRASSE 37

OSTERMUNDIGEN

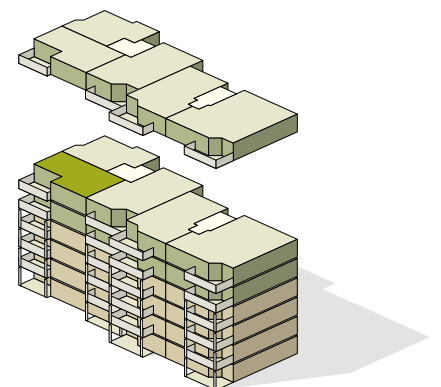


BÄUMIG
NEUES WOHNEN IM LINDENDORF

Wohnungsnummer: 02.0502
Objekt: 2.5-Zimmer-Wohnung
Etage: 5. Obergeschoss
Wohnfläche: ca. 56 m²
Balkon: 10.5 m²



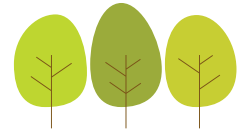
Masstab 1:100 (A4)



Die Möblierungen dienen nur als Beispiel.
Änderungen bleiben bis zur Bauvollendung vorbehalten.

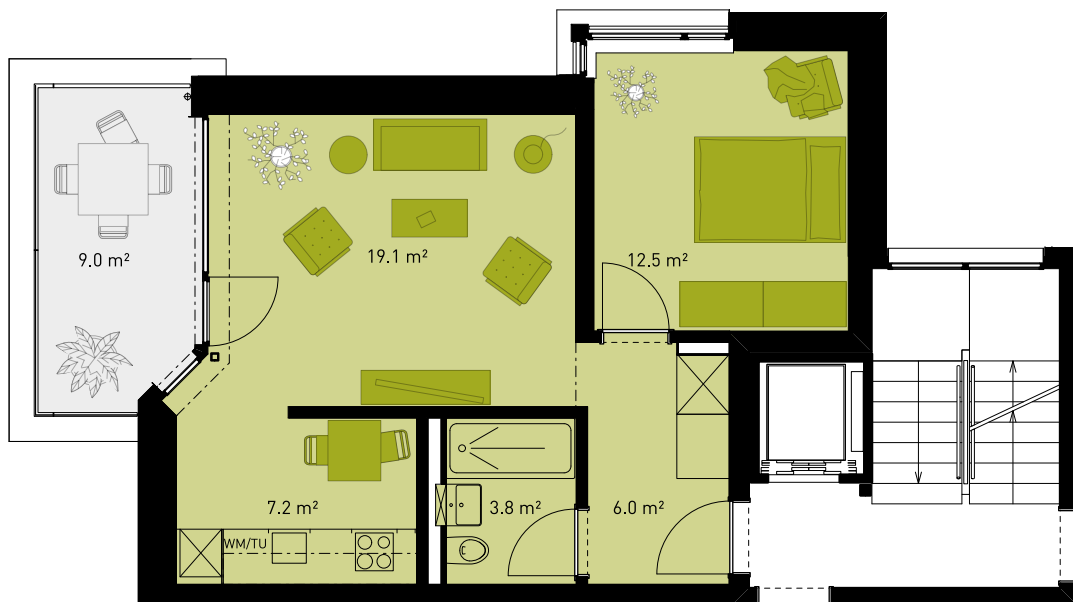
UNTERDORFSTRASSE 37

OSTERMUNDIGEN

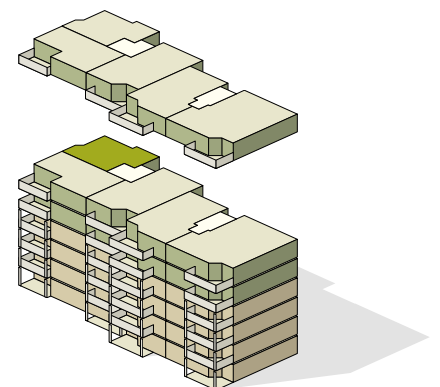


BÄUMIG
NEUES WOHNEN IM LINDENDORF

Wohnungsnummer: 02.0503
Objekt: 2.5-Zimmer-Wohnung
Etage: 5. Obergeschoss
Wohnfläche: ca. 49 m²
Balkon: 9.0 m²



Masstab 1:100 (A4)



Die Möblierungen dienen nur als Beispiel.
Änderungen bleiben bis zur Bauvollendung vorbehalten.

UNTERDORFSTRASSE 35

OSTERMUNDIGEN

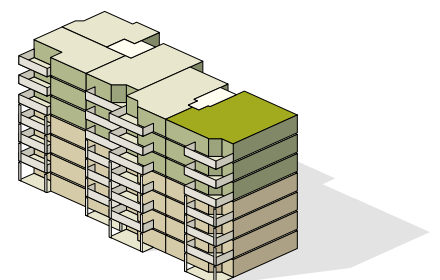


BÄUMIG
NEUES WOHNEN IM LINDENDORF

Wohnungsnummer: 01.0601
Objekt: 5.5-Zimmer-Wohnung
Etage: 6. Obergeschoss
Wohnfläche: ca. 101 m²
Balkon: 11.1 m²



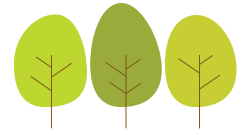
Masstab 1:100 (A4)



Die Möblierungen dienen nur als Beispiel.
Änderungen bleiben bis zur Bauvollendung vorbehalten.

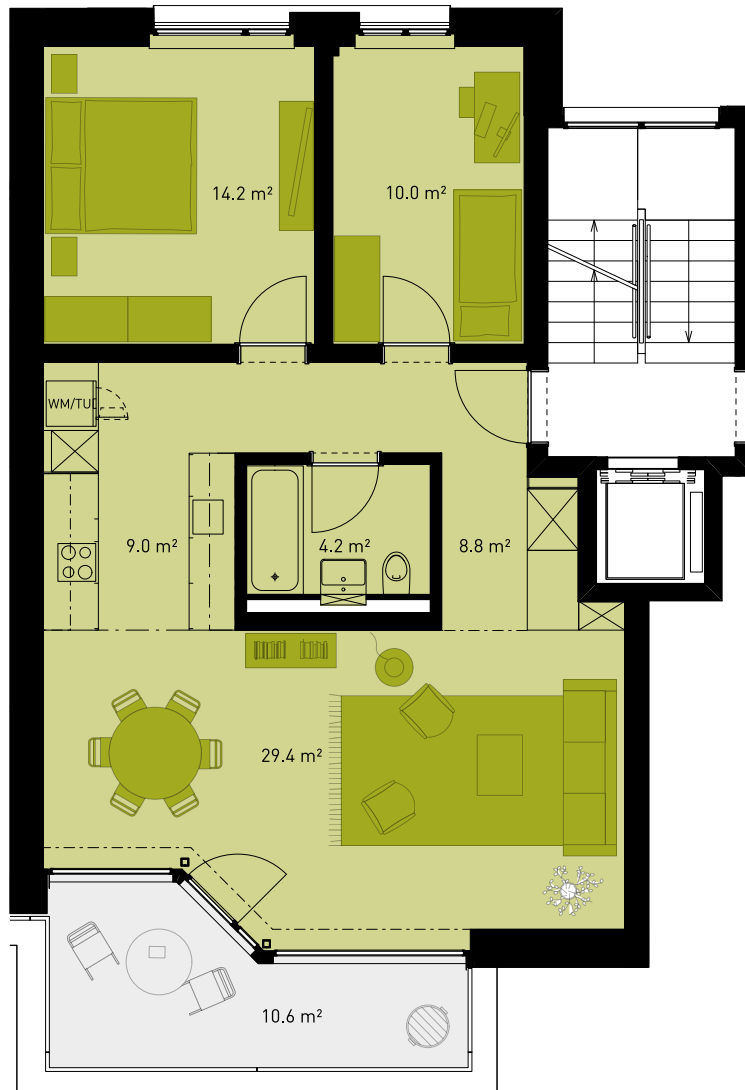
UNTERDORFSTRASSE 35

OSTERMUNDIGEN

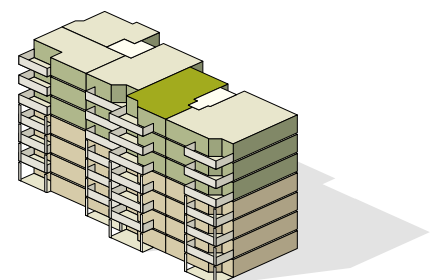


BÄUMIG
NEUES WOHNEN IM LINDENDORF

Wohnungsnummer: 01.0602
Objekt: 3.5-Zimmer-Wohnung
Etage: 6. Obergeschoss
Wohnfläche: ca. 76 m²
Balkon: 10.6 m²



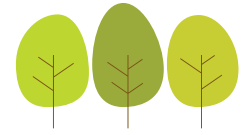
Masstab 1:100 (A4)



Die Möblierungen dienen nur als Beispiel.
Änderungen bleiben bis zur Bauvollendung vorbehalten.

UNTERDORFSTRASSE 37

OSTERMUNDIGEN

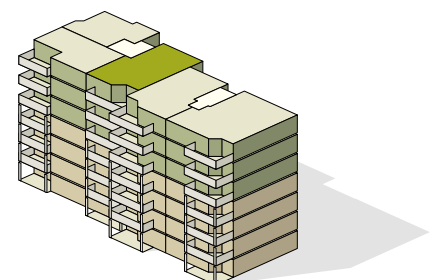


BÄUMIG
NEUES WOHNEN IM LINDENDORF

Wohnungsnummer: 02.0601
Objekt: 3.5-Zimmer-Wohnung
Etage: 6. Obergeschoss
Wohnfläche: ca. 75 m²
Balkon: 10.8 m²



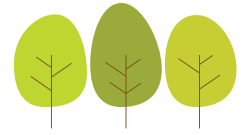
Masstab 1:100 (A4)



Die Möblierungen dienen nur als Beispiel.
Änderungen bleiben bis zur Bauvollendung vorbehalten.

UNTERDORFSTRASSE 37

OSTERMUNDIGEN

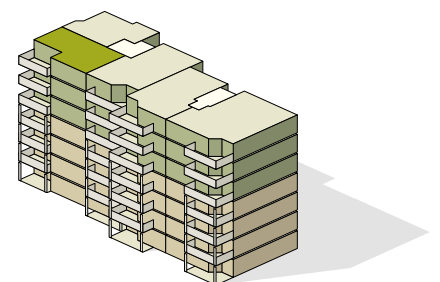


BÄUMIG
NEUES WOHNEN IM LINDENDORF

Wohnungsnummer: 02.0602
Objekt: 2.5-Zimmer-Wohnung
Etage: 6. Obergeschoss
Wohnfläche: ca. 56 m²
Balkon: 10.5 m²



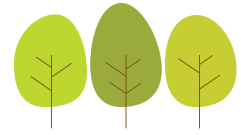
Masstab 1:100 (A4)



Die Möblierungen dienen nur als Beispiel.
Änderungen bleiben bis zur Bauvollendung vorbehalten.

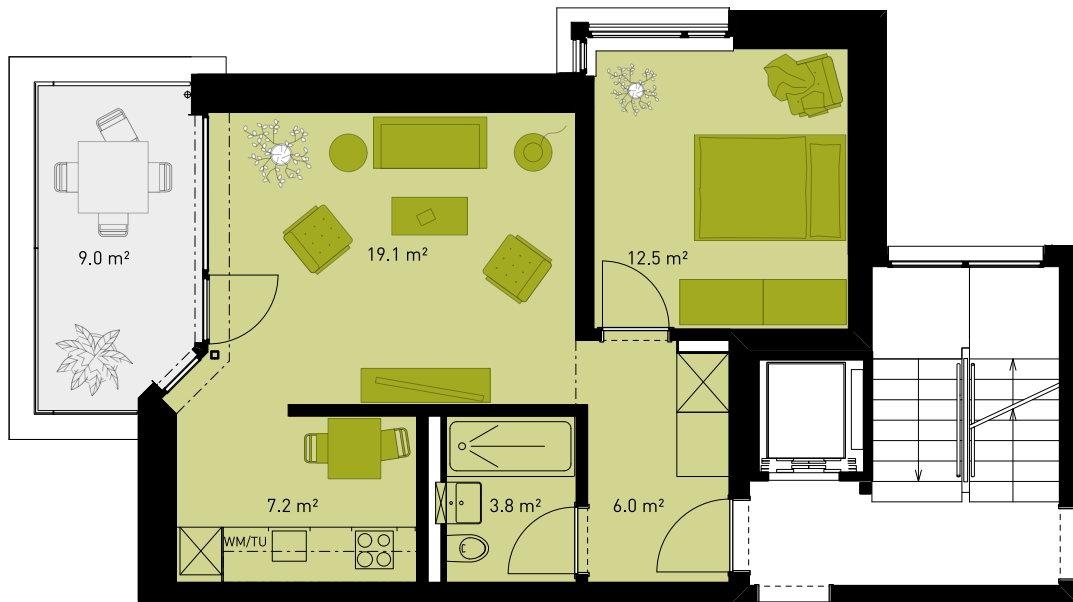
UNTERDORFSTRASSE 37

OSTERMUNDIGEN

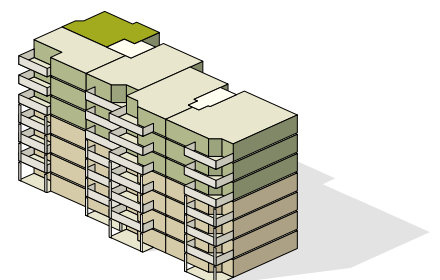


BÄUMIG
NEUES WOHNEN IM LINDENDORF

Wohnungsnummer: 02.0603
Objekt: 2.5-Zimmer-Wohnung
Etage: 6. Obergeschoss
Wohnfläche: ca. 49 m²
Balkon: 9.0 m²



Masstab 1:100 (A4)



Die Möblierungen dienen nur als Beispiel.
Änderungen bleiben bis zur Bauvollendung vorbehalten.